



Jak vybrat **bazén**?
v 5 krocích

1. Typ



Nadzemní

Jeho pořizovací náklady jsou nízké, láká i jednoduchou instalací a manipulací.

Musí se ale počítat s nižší životností, náročnější údržbou a je vhodný pouze pro sezónní provoz.



Polozapuštěný

S již odolnější konstrukcí, která může mít delší životnost ve srovnání s nadzemním.

Často se umísťuje ve svahu nebo do jiného složitějšího terénu a lze jej postavit svépomocí. Je vhodný pouze pro sezónní provoz.



Zapuštěný

Z počátku vyšší pořizovací cenu a nutnost terénních úprav vyvažuje mimo jiné dlouhá životnost, komfortní přístup, úspora energie díky tepelné izolaci, variabilita velikostí a při použití zastřešení možnost prodloužení koupací sezóny.

— 2. Materiál a konstrukce



Plastové

Ekonomicky výhodné řešení. Odolný polypropylenový materiál ALBISTONE® přináší výběr z více tvarů a mnoha velikostí. Dlouhá životnost, vysoká odolnost vůči mechanickému poškození, 100% recyklovatelnost, zdravotní nezávadnost, mrazuvzdornost a barevná stálost. Výběr ze 4 barev: bílá, písková, šedá, světle modrá.

Betonové / Fóliové

Kromě dlouhé životnosti betonového bazénu i možnost výběru velikosti a tvaru podle vlastních představ. Originální design betonového bazénu umožňuje vypláštění těžkou fólií. Na výběr je široká škála barev a vzorů fólií dle přání zákazníka.



Nerezové

Nerez není náchylný na vliv počasí, neníčí ho chemie a je odolný vůči UV záření. Vysoká pořizovací cena.

Keramické

Keramický bazén patří mezi moderní bazény, jehož technologie spočívá v sendvičovém jádře z keramiky v kombinaci s povrchovou ochrannou vrstvou odolnou vůči UV záření. Bazény jsou avšak limitované typem, velikostí, hloubkou, umístěním schodiště a mají vyšší pořizovací cenu.



Laminátové

Nižší pořizovací náklady. Laminátový bazén umožňuje pouze minimální úpravy na přání zákazníka, co se týče umístění trysek, světel apod. Vysoké nároky na precizní instalaci a vyšší křehkost.

S rámovou konstrukcí

Sice odolnější než nafukovací konstrukce, avšak zdaleka nedosahuje odolnosti zbylých výše uvedených materiálů.



Nafukovací

Lehká manipulace a možnost uskladnění. Sice nízká pořizovací cena, ale vyšší náklady na údržbu, větší riziko nevratného poškození bazénu a krátká životnost.



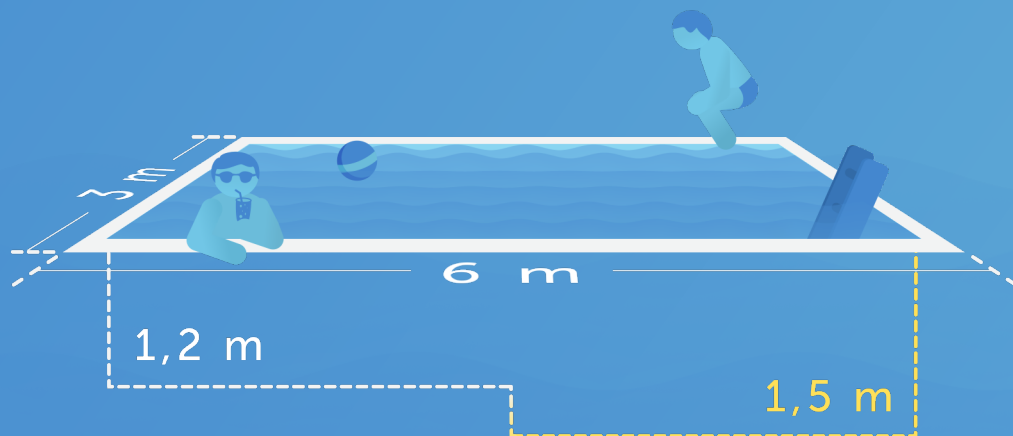
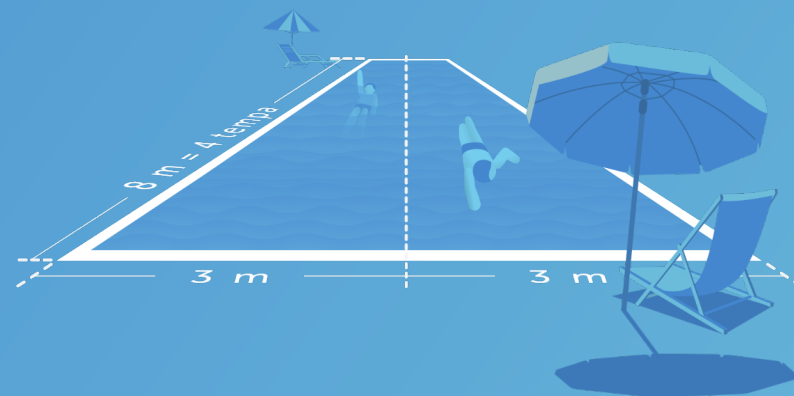
3. Velikost a hloubka



Chcete bazén využívat sami na kondiční plavání a máte málo místa? Bazén s menšími rozměry s protiproudem uspokojí i náročnějšího plavce.

Pro koupání s dětmi, rodinou nebo přáteli je ideální bazén větších rozměrů.

Ideální šířka pro jednoho plavce je 3 m.



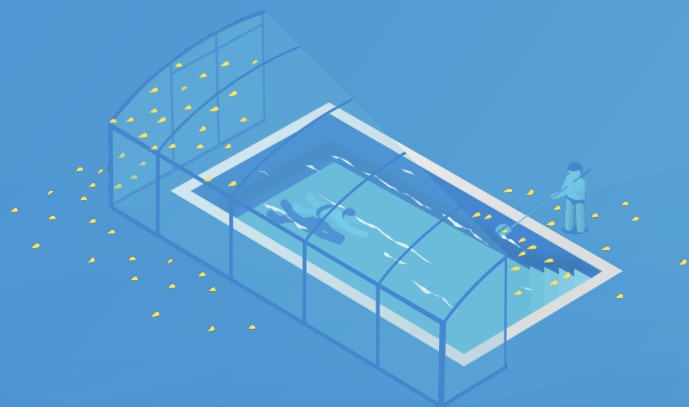
Standardní hloubka bazénu je 1,2 či 1,5 metru. Koupit můžete samozřejmě i dětský bazén s hloubkou do 1 metru. Tu mohou využít děti a neplavci k dovádění.

Hloubku bazénu volte také s ohledem na ohřev vody. Pokud neplánujete vodu ohřívat pomocí elektrické energie, je vhodnější volit menší hloubku.

— 4. Zastřešení

Pokud bude bazén dlouhodobě nebo celoročně umístěn na zahradě, je zakrytí vodní plochy nezbytností.

Vodní plochu lze zakrýt bazénovou plachtou, která podporuje ohřev vody vlivem slunečních paprsků a brání jejímu ochlazení. Při použití bazénu však musíte plachtu z vodní plochy odstranit, nehledě na to, že nechrání vaše děti a domácí mazlíčky před pádem do bazénu.



Nejlevnější zastřešení je nafukovací, častější je pak fóliové, které je řešeno pomocí kovové konstrukce a krycí plachty.

Největší komfort vám poskytne odolné zastřešení s kovovou konstrukcí a polykarbonátovou výplní. U většiny zastřešení se můžete koupat i v zakrytém bazénu, například při nepříznivém počasí.

Zastřešení přináší řadu nesporných výhod: prodloužení koupací sezóny, snížení nákladů na vytápění, minimalizaci rozsahu údržby a zejména pak bezpečnost vně i uvnitř vašeho bazénu.

Proč zastřešení?

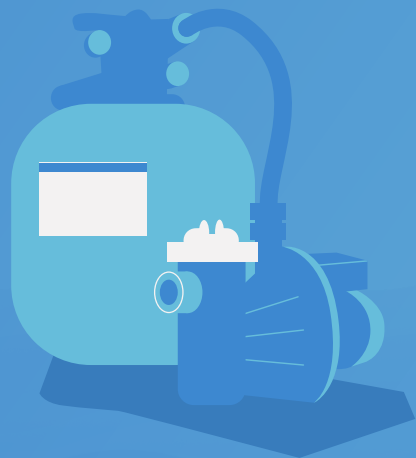
- Bezpečí
- Vyšší teplota vody
- Čistota vody
- Prodloužení koupací sezóny

— 5. Tvar a příslušenství



V kruhovém bazénu si nezaplavete, je ale ideální na hraní. Oválný je na plavání již lepší a hranatý využívá prostor maximálně.

Bazény atypických tvarů mohou sice více vyhovovat potřebám pozemku, nicméně jsou problematictější pro cirkulaci vody a také pro případné řešení zastřešení.



Mezi hlavní příslušenství patří bazénová technologie, vhodný vysavač a ohřev ve formě tepelného čerpadla. Na něm si můžete nastavit ideální teplotu vody. Kvalitnější tepelná čerpadla mají i systém chlazení.

Kromě toho můžete přikoupit další praktické doplňky, které se postarají o kvalitu vody: automatické dávkovače nebo bezchlórové úpravy. Pro zachování čisté vody si mnoho majitelů bazénu v jeho těsné blízkosti pořizuje sprchu.

Dále tu jsou doplňky, které vám ještě více zpříjemní čas strávený u bazénu: protiproudy, reflektory, masážní trysky apod.

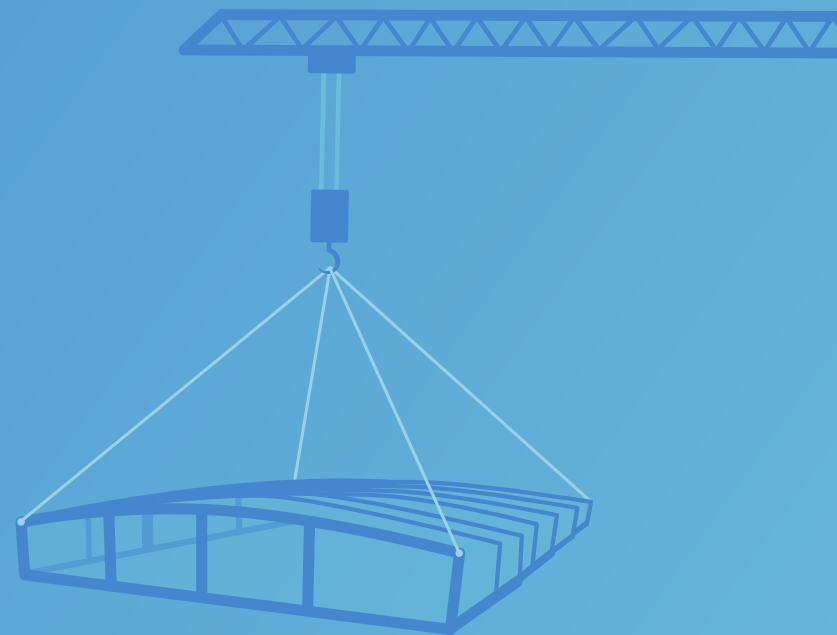
— 6. Potřebujete pomoc?



Stále si nevíte rady s výběrem bazénu? Budte v klidu!
V ALBIXONu vám naši specialisté rádi poradí.

Zároveň pro vás máme obsáhlou nabídku produktů
a kompletních bazénových setů, ze kterých si vybere každý!

Více naleznete na www.ALBIXON.cz



ALBIXON